

TECHNIK MECHANIK

TECHNIK MECHANIK organizuje, wykonuje i nadzoruje prace związane z wytwarzaniem części maszyn oraz obsługą i konserwacją maszyn i urządzeń.

Montuje i obsługuje
maszyny i urządzenia *

Użytkuje obrabiarki
skrawające *

Wykonuje i naprawia
elementy maszyn,
urządzeń i narzędzi *

Organizuje i nadzoruje
procesy produkcji maszyn
i urządzeń

Organizuje procesy obróbki
i montażu części maszyn
i urządzeń

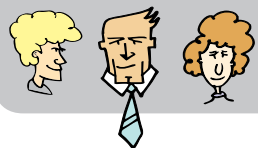
Nadzoruje procesy
produkcji

218



Kontynuacja zawodów: mechanik-monter maszyn i urządzeń, operator obrabiarek sterujących, ślusarz

* Decyzję o tym, która z trzech kwalifikacji: **montaż i obsługa maszyn i urządzeń, użytkowanie obrabiarek skrawających, wykonywanie i naprawa elementów maszyn, urządzeń i narzędzi** będzie podbudową dla zawodu technik mechanik podejmuje szkoła po analizie lokalnego i regionalnego rynku pracy.



ja, ty, my, oni...

Będziesz pracować najczęściej w zespole .

Będzie wymagać zorganizowanego współdziałania, które jest uwarunkowane częstą wymianą precyzyjnych i wyczerpujących informacji.

Będziesz wykonywać pracę zróżnicowaną wykorzystującą nowoczesne technologie.



kariera edukacyjna

Podobne umiejętności mogą być przydatne także w zawodach z grupy branżowej mechanicznej.

Wymagana jest obsługa komputera wraz z programami wspomaganie prac inżynierskich.



warunki pracy

Będziesz pracować przeważnie w ciągu dnia – 8 godzin, chyba że będziesz zatrudniony w zakładzie o pracy zmianowej. W przypadku awarii będziesz zmuszony pracować w dni ustawowo wolne od pracy. w macierzystym zakładzie.

Będziesz pracować przeważnie w budynkach: w halach produkcyjnych i w biurach zaplecza technicznego. Zatrudniony w służbie ruchu lub przy obsłudze maszyn i urządzeń produkcyjnych będziesz narażony na hałas, zanieczyszczenia powietrza, wibracje, brud.



kariera zawodowa

Pracę znajdziesz w przemyśle, w budownictwie, górnictwie, komunikacji i transporcie, rolnictwie, usługach i w różnych innych dziedzinach gospodarki oraz w ich zapleczu badawczo-rozwojowym.

Możesz prowadzić własny warsztat.

W ramach Stowarzyszenia Inżynierów i Techników Mechaników Polskich możesz zdobywać specjalizacje zawodowe oraz tytuły rzeczoznawców.